



**Body Shop Italia
Dorado S.r.l.**
Retailer
Via Galvani, 6
00016 Monterotondo
(Roma)

In sintesi

Analisi delle vendite sui 18 negozi di proprietà, con consuntivazione giornaliera del venduto al giorno precedente.

Data Base

SQL
ACCESS
Excel

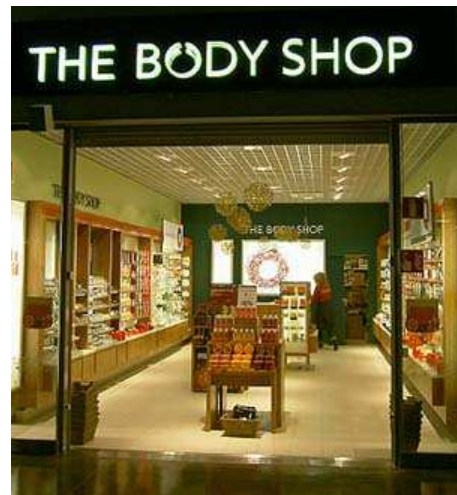
Realizzazione:

Global Net S.r.l.
Via F. Saporì, 39
00143 Roma
06 5022880
www.globalnetweb.org

Con 2.019 punti vendita in oltre 50 Paesi del mondo, The Body Shop International, con sede nel Regno Unito, è uno dei marchi più noti a livello internazionale.

La società - retailer globale di prodotti di alta qualità per l'igiene personale e la cosmesi derivati da sostanze naturali, come i Body Butter e i Dry Oil Mist - è anche attivamente impegnata nella tutela e promozione di valori quali la salvaguardia ambientale e il rispetto dei diritti umani.

The Body Shop sviluppa relazioni commerciali con comunità bisognose e si oppone ai test su animali di laboratorio.



In Italia The Body Shop Italia – Dorado S.r.l. gestisce 18 negozi di proprietà su tutto il territorio nazionale ed una catena di negozi in franchising.

II PROGETTO

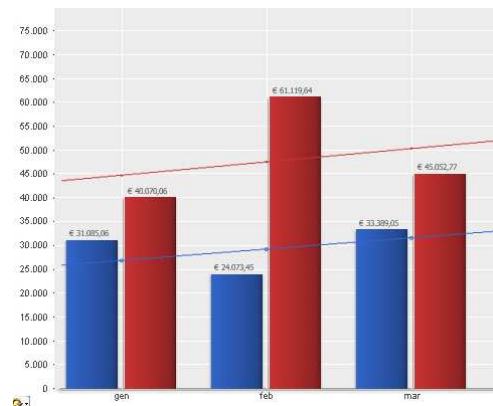
Il principale vantaggio, immediatamente misurabile, ottenuto dalla Body Shop Italia è il tempo necessario per le elaborazioni delle vendite del giorno precedente per negozio. Prima dell'utilizzo di QlikView questa operazione veniva eseguita manualmente e richiedeva l'impiego, per almeno mezza giornata, di un operatore dedicato esclusivamente all'interrogazione dei dati. Oggi invece l'informazione è disponibile immediatamente ed in tempo reale, tanto a video quanto in formato cartaceo.

I dati, presenti su 4 distinti Data Base (DB) , 1 DB MS SQL, 2 DB ACCESS ed alcuni dati integrativi presenti su un file excel multi foglio, sono stati integrati e collegati attraverso la creazione di una procedura di scripting per il caricamento nel DB associativo di Qlik View, eliminando ridondanze e verificando la corretta rappresentazione dei singoli fenomeni.

Il dato di base per ogni modello di Interactive Analysis è rappresentato dallo scontrino fiscale dei singoli negozi: la loro aggregazione permette quindi un'analisi comparata delle vendite, con approfondimento per famiglie, brand ed articoli.

II VALORE AGGIUNTO DI QLIKVIEW

L'analisi delle vendite fornisce informazioni, in un arco temporale variabile e selezionabile dall'utente, sul fatturato del periodo, il fatturato corrispondente nel periodo precedente, il valore medio ed il numero medio degli articoli per scontrino, statistiche sull'utilizzo di tessere fidelity, la percentuale delle fidelity sul totale degli acquisti, con analisi prospettiche di trend.



Analisi per Categoria e sottocategoria forniscono informazioni sul mix di prodotti venduti rispetto al totale, sulle quantità in termini di volumi e sul fatturato. Il raffronto in valore assoluto e percentuale con i periodi precedenti è un elemento costante di ogni analisi.

Oltre al periodo l'utente può selezionare singole categorie, sottocategorie, causali di carico e di scarico, sedi, area manager, commessi.

Una serie di modelli di "check" consentono un rapido controllo dei fenomeni più importanti, e l'accendersi di indicatori di "alert" permettono all'operatore di identificare immediatamente elementi al di fuori dei parametri standard. Entrare nel dettaglio per comprenderne le cause è immediatamente possibile attraverso il "drill down" degli elementi, tanto tabellari quanto grafici.

Check	Tipologia	Negozio	RETAIL 2007	RETAIL 2006	VAR %	TRANS 2007	TRANS 2006	VAR %	ATV 2007	ATV 2006	VAR %	UPT 2007	UPT 2006	VAR %	LYB	% CONV	% MAK...	VAR %
P	Company	Milano Via Torino	9.510	5.190	83	893	587	52	10,65	8,84	20	1,2	0,8	56	0	0	0	0
		Roma Via del Corso	9.079	5.448	67	854	567	51	10,63	9,61	11	1,3	0,8	62	0	0	0	0
		Roma Cola Di Rienzo	6.370	2.449	160	630	263	140	10,11	9,31	9	1,3	0,5	166	0	0	0	0
		Firenze	5.363	3.406	57	494	360	37	10,86	9,46	15	1,2	0,8	44	0	0	0	0
		Perugia	3.019	1.861	62	322	219	47	9,37	8,50	10	1,2	0,8	47	0	0	0	0
		Roma Granai	2.830	1.921	47	278	186	49	10,18	10,33	-1	1,3	0,8	59	0	0	0	0
		Rimini	2.273	2.375	-4	198	226	-12	11,48	10,51	9	1,3	1,4	-4	0	0	0	0
		Fiumicino	2.188	1.400	56	243	138	76	9,00	10,14	-11	1,3	0,6	111	0	0	0	0
		Roma Romanina	2.097	1.789	17	199	183	9	10,54	9,77	8	1,3	1,1	15	0	0	0	0
		Novate	2.001	847	136	201	92	118	9,95	9,21	8	1,3	0,5	144	0	0	0	0
		Brescia	1.808	1.021	77	193	138	40	9,37	7,40	27	1,2	0,9	31	0	0	0	0
Sesto	1.621	1.023	59	154	94	64	10,53	10,88	-3	1,2	0,8	54	0	0	0	0		
Bergamo	1.554	1.082	44	147	128	15	10,57	8,45	25	1,4	1,2	18	0	0	0	0		
Totale			49.710	29.810	67	4.806	3.181	51	10,34	9,37	10	1,3	0,8	59	0	0	0	0
Totale			49.710	29.810	67	4.806	3.181	51	10,34	9,37	10	1,3	0,8	59	0	0	0	0

Un sistema di "reporting e mailing" permette inoltre, su pianificazione settimanale e mensile, ma anche su richiesta dell'operatore, di inviare reporting in formato PDF a tutti gli utenti le cui e-mail sono state inserite nella lista destinatari, automaticamente personalizzate a secondo dei gruppi di appartenenza degli utenti, finalizzate alla comunicazione, al confronto ed al raggiungimento degli obiettivi prefissati.